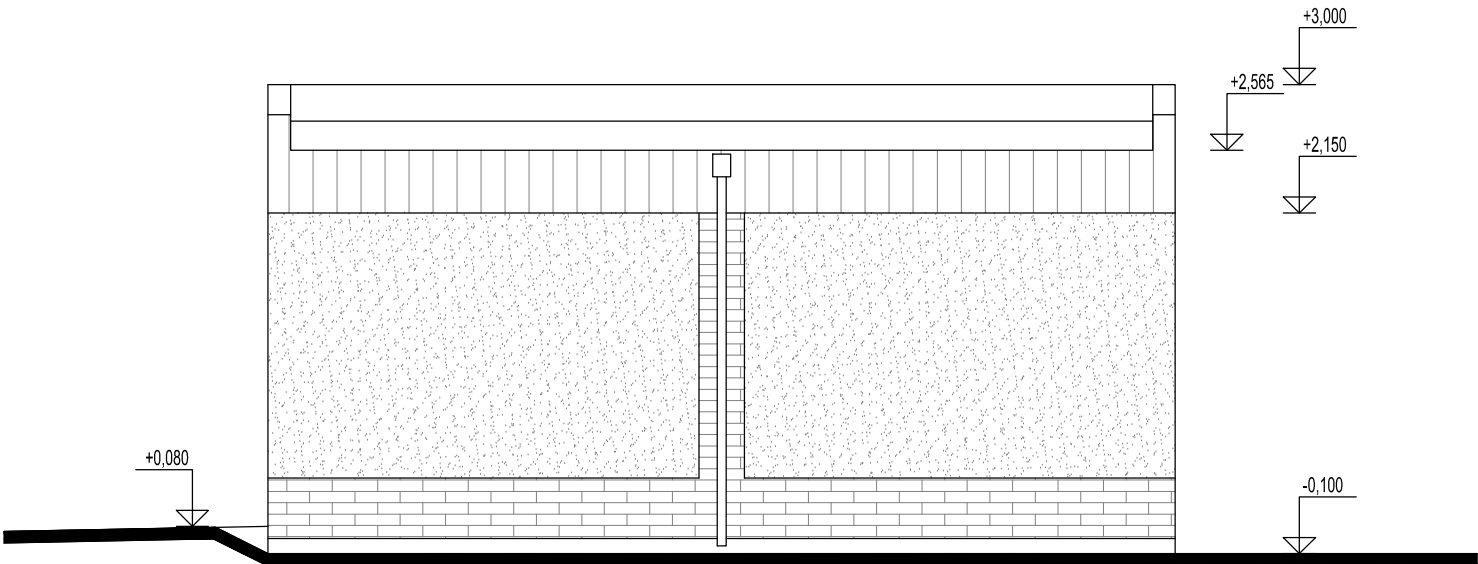
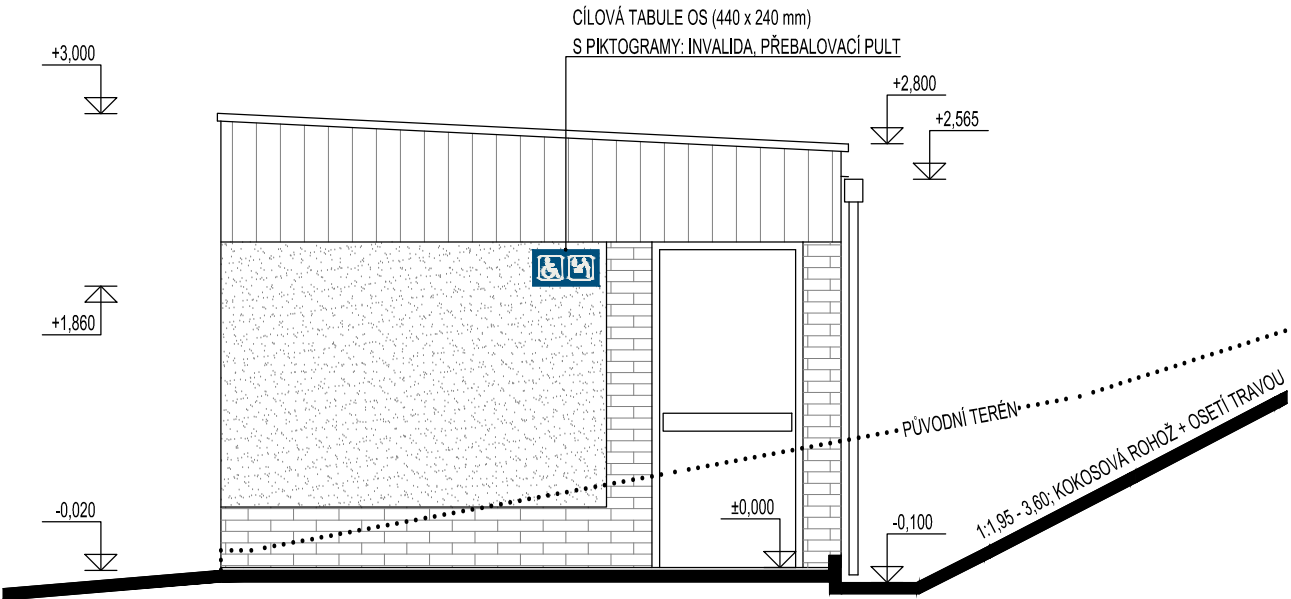


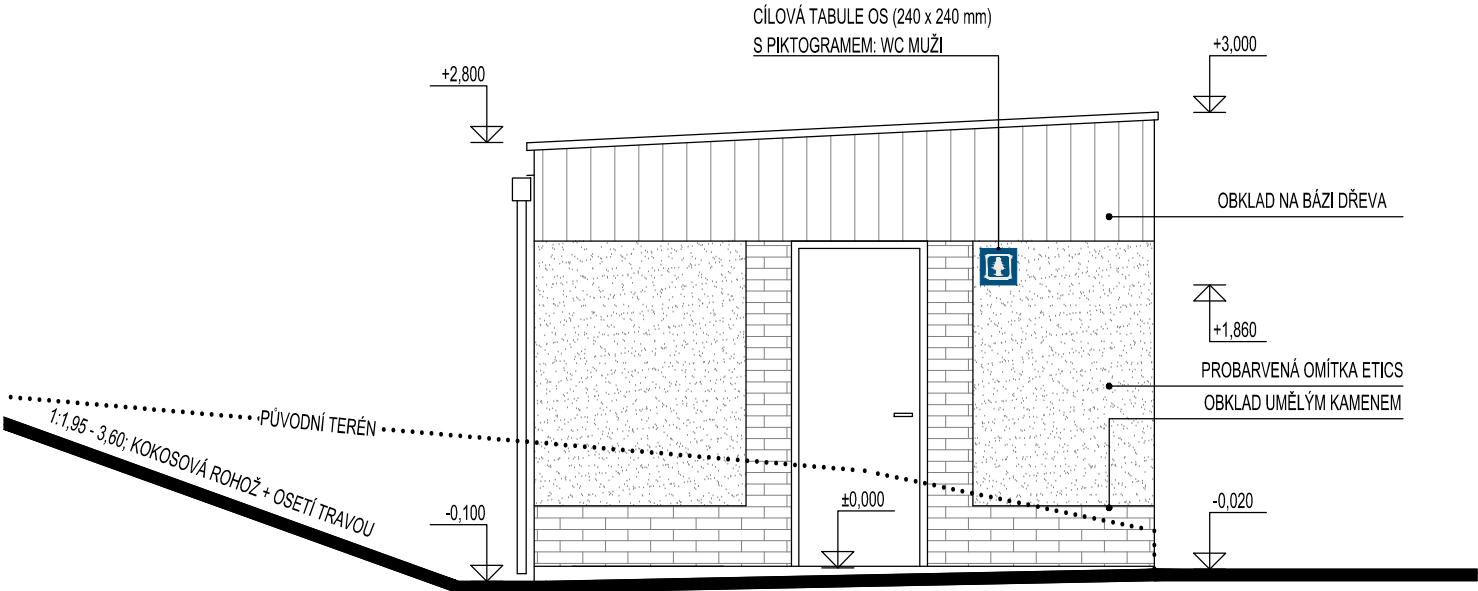
POHLED JIŽNÍ



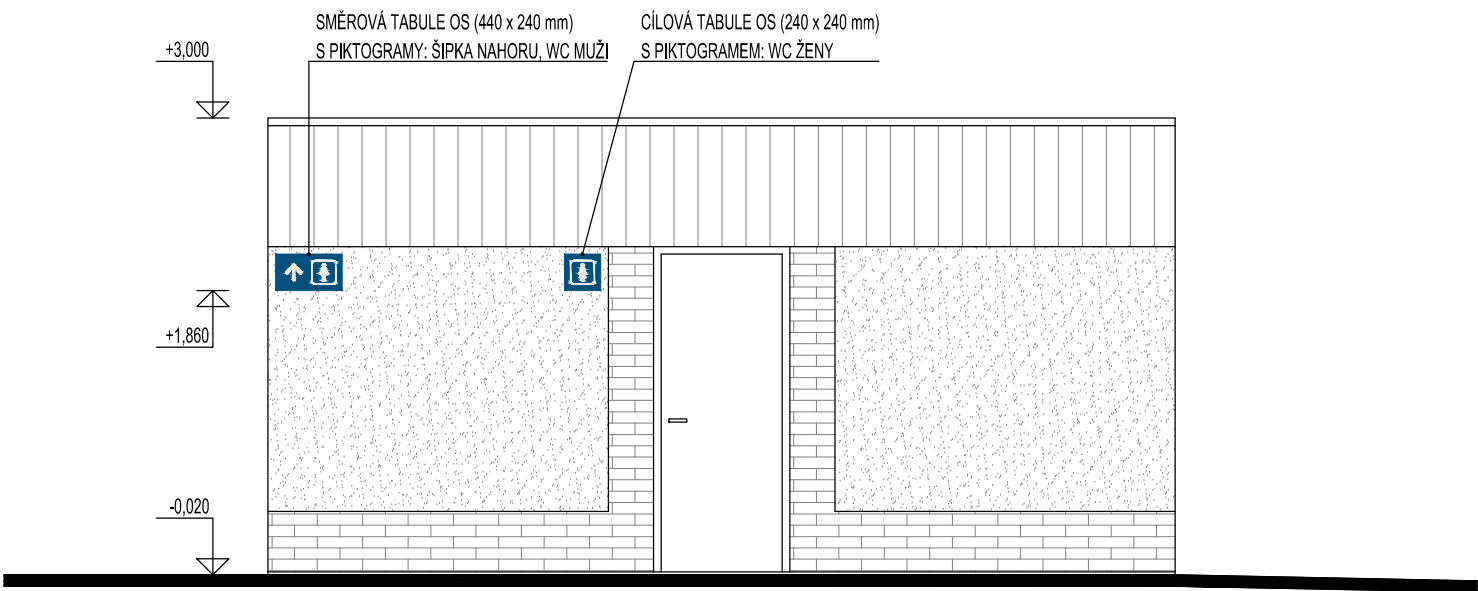
POHLED ZÁPADNÍ



POHLED VÝCHODNÍ



POHLED SEVERNÍ



POZNÁMKY:

- TABULE ORIENTAČNÍHO SYSTÉMU BUDOU PŘEVEDENY A UMÍSTĚNY V SOULADU SMĚRNICÍ SŽDC Č. 118 (VČETNĚ GRAFICKÉHO MANUÁLU)

TRATĚ Č. 205 00 Plzeň hl. n. - Klatovy; 95,865 km; Plzeň zastávka, zastávka
VÝŠKOVÝ SYSTÉM: Bpv - ±0,000 = 330,373
POLOHOVÝ SYSTÉM: S-JTSK

STAVEBNÍK : IČO: 70994234, Dlážděná 1003/7, Nové Město, 110 00 Praha 1	Správa železniční dopravní cesty, s. o. 	GENERÁLNÍ PROJEKTANT : 
PROJEKTANT ČÁSTI/PROFESE :	A 3 PROJEKT, s.r.o. J. V. Sládka 699 391 81 Veselí nad Lužnicí IČO: 26046920 tel.: +420 381 582 202 e-mail: a3projekt@a3projekt.cz	A 3 PROJEKT, s.r.o. J. V. Sládka 699 391 81 Veselí nad Lužnicí IČO: 26046920 tel.: +420 381 582 202 e-mail: a3projekt@a3projekt.cz

PROJEKT :
„TOA POINT NRZO“ - SO 03 - Plzeň - zastávka

STUPEŇ :	PŘÍPRAVNÁ DOKUMENTACE (PD)	ČÁST/PROFESE :	SČ
OBSAH/VÝKRES :			

SO 03.1 - POHLEDY

KÓD/ČÍSLO VÝKRESU/PŘÍLOHY :

E.2.1.b.4.

VYPRACOVAL :	DATUM AKTUALIZACE : 30.01.2018	MĚŘÍTKO : 1:50	ZODPOVĚDNÝ PROJEKTANT : INH. JAROSLAV HEJL
Jan Potměšil, DiS.	ZAKÁZKA: 31-2016	VÝTISK :	
SOUBOR : SO 03_Plzeň - zastávka.dwg			